

Auf diese Software können Sie bauen.

**FRAUNHOFER IBP18599 VERSION 4**  
K U N D E N I N F O R M A T I O N

JETZT AUCH INTERNATIONAL



## Inhaltsverzeichnis

Der Kooperationsverbund	01
IBP:18599 Version 4 - Software & Neuerungen	03
Module und Features	06
IBP:18599 - Die Versionen	10
Workshop & Support	13

## Der Kooperationsverbund

### Fraunhofer Institut für Bauphysik & Heilmann Software – geballte Kompetenz!

Der Kooperationsverbund zwischen dem Fraunhofer Institut für Bauphysik und Heilmann Software hat sich bereits im Jahr 2005 das Ziel gesetzt, speziell für die DIN V 18599 eine professionelle Software zur energetischen Berechnung und Bewertung von Gebäuden zu entwickeln.

Die Voraussetzungen waren von Anfang an ideal. Das Produkt wurde komplett neu, ohne Altlasten älterer Berechnungsverfahren konzipiert und umgesetzt. Die Kompetenzen vom Fraunhofer Institut für Bauphysik sowie dem nach DIN EN ISO 9001:2008 zertifizierten Softwarehersteller Heilmann Software konnten ideal gebündelt werden.

So wird die Softwarelösung IBP:18599 bereits seit Anfang 2007, als erste und lange Zeit einzige, professionelle Softwarelösung für die DIN V 18599 vermarktet.

Heute wird die Software von vielen Planungsbüros für Berechnungen nach DIN V 18599 verwendet. Durch zahlreiche Neuerungen und Optimierungen innerhalb der Version 4 gestaltet sich die Projektbearbeitung noch effizienter.

Wir sehen es als soziale Verantwortung gegenüber der Gesellschaft nachhaltiges Bauen zu fördern und fordern. Daher ermöglichen wir Hochschulen und weiteren Bildungsträgern zu Schulungszwecken den kostenlosen Einsatz unserer Software. Aufgrund der hohen Ergebnistiefe und der hohen Qualität können wir viele Hochschulen zu unseren Partnern zählen.

» Welche genau erfahren Sie unter [www.heilmannsoftware.de](http://www.heilmannsoftware.de)

**IBP:18599 Version 4**  
Jetzt auch international



## IBP:18599 Version 4

### Die Software

Die Fraunhofer Software IBP:18599 zeichnet sich durch folgende Merkmale aus:

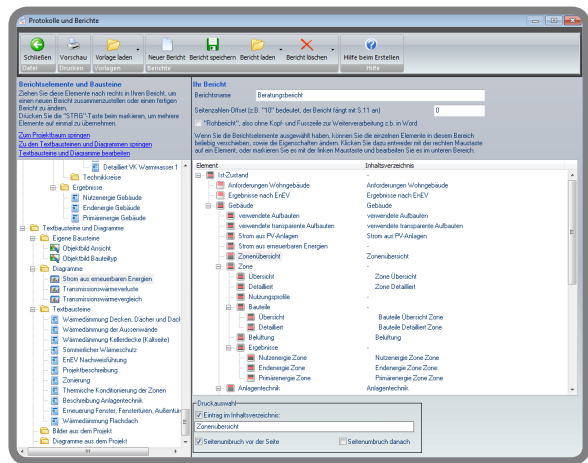
- » Einfachste Bedienung unter anderem durch zahlreiche Assistenten, wie dem Buildingmodeller
- » Ganzheitliche Umsetzung der DIN V 18599 im Wohnungs- und Nicht-Wohnungsbau
- » Praxiserprobt und validiert in tausenden Projekten



### Neuerungen

Die Version 4 bringt folgende Neuerungen mit sich:

- » Interaktives Berichtswesen mit zahlreichen Textbausteinen und höchstem Grad an Flexibilität
- » Wirtschaftlichkeitsberechnungen in direktem Zusammenspiel mit den Berechnungsergebnissen
- » Schnellerer und vereinfachter Einstieg dank der hilfreichen Wissensdatenbank
- » PV-Simulation nach DIN EN 15316-4-6 mit Berichtsmodul und Diagrammen
- » erweiterte und umfassendere Ergebnisansichten



## Interaktiver Berichtseditor

Mit dem neu entwickelten Berichtseditor erstellen Sie professionelle Berichte im Handumdrehen. Sie selbst entscheiden über die dem Kunden zur Verfügung gestellte Detailtiefe, indem Sie einfach per Drag and Drop Textbausteine, Diagramme, Tabellen und Bilder hinzufügen oder entfernen. Das Laden selbst erzeugter oder vordefinierter Vorlagen beschleunigt die Berichterstellung und stellt ein Grundgerüst dar, welches Sie beliebig Ihren Anforderungen anpassen können.

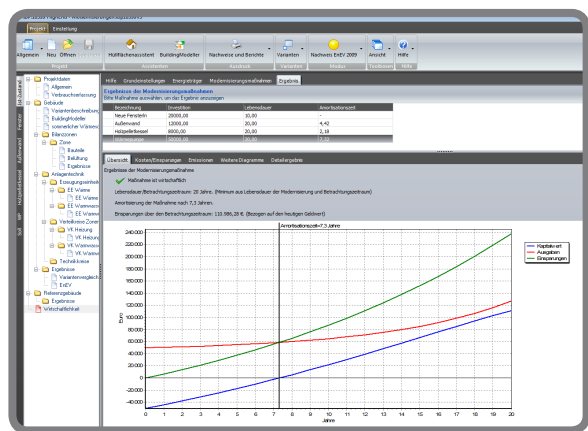
Am besten ist jedoch, dass es sich um einen interaktiven Bericht handelt, sprich Veränderungen im Projekt werden umgehend und automatisch in den Bericht übernommen – denken Sie an die Zeitvorteile!



## Wirtschaftlichkeitsmodul

Das Wirtschaftlichkeitsmodul erlaubt Berechnungen der Wirtschaftlichkeit von Erneuerungen nach VDI 6025. Die Einsparungen werden direkt aus den Ergebnissen berechnet und sowohl grafisch als auch im Bericht ansprechend dargestellt.

Im Zusammenspiel mit dem neuen Berichtseditor wird damit das Erstellen von individuellen Beratungsberichten enorm erleichtert.



## Aktive Wissensdatenbank

Niemand möchte Zeit für die Suche nach benötigten Informationen aufbringen. Es ist doch viel einfacher ein Stichwort einzugeben und den entsprechenden Artikel eingebildet zu bekommen – genau das ist das neue Hilfesystem der IBP:18599. So erhalten Sie umgehend mit Ihrem Suchbegriff korrespondierende Themen angezeigt – schnell, auf den Punkt gebracht und damit extrem wertvoll!

Damit nicht genug: Hingegen statischem Print wird unser Hilfesystem stets um die neuesten Erkenntnisse und Supportfälle aus der Praxis erweitert und geht so mit der Zeit anstatt mit der Zeit!



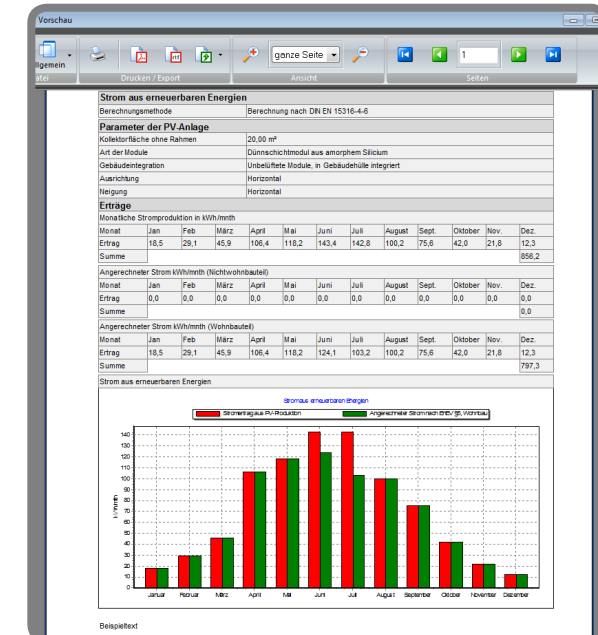
## PV Simulation nach DIN EN 15316-4-6

In der Version 4 werden verwertbare Anteile der PV nach der DIN EN 15316 energetisch angerechnet. Zusätzlich werden die Anteile monatlich graphisch dargestellt und können in das Berichtswesen übernommen werden.



## Erweiterte Detailergebnisse

Seit der Version 3.0 wurde kontinuierlich an der Ausgabe der Detail- und Zwischenergebnisse gearbeitet. So ist es in der Version 4 unter anderem möglich, Tageslichtversorgungsfaktoren, Jahresarbeitszahlen von Wärmepumpen, Deckungsanteile der Erzeuger und Heiz- und Kühlzeiten auszulesen sowie sich Transmissionswerte von Bauteilen und die Detailergebnisse zu Trinkwarmwasser und RLT/ Kälte anzeigen zu lassen.



## Module & Features

Ein kinderleichtes Spiel mit Daten



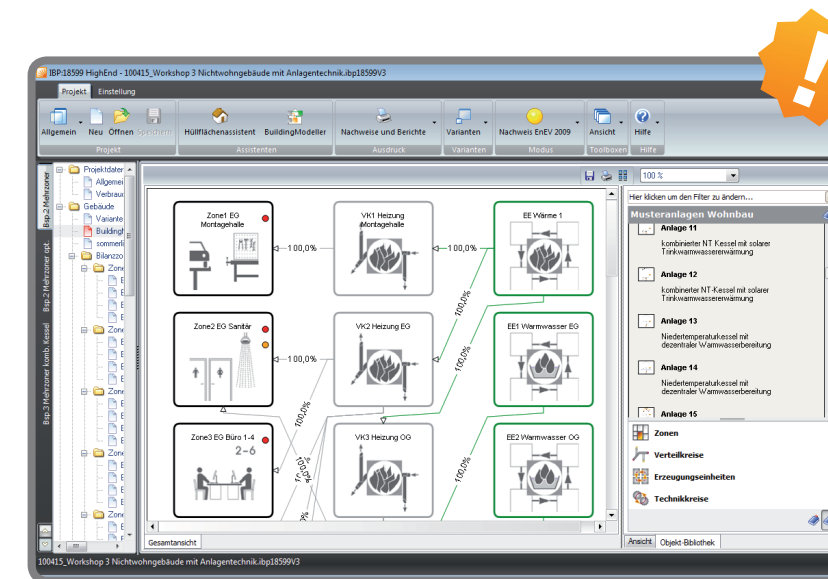
## Building Modeller

### Assistent zur Erfassung der Anlagentechnik

Unser Building Modeller ermöglicht Ihnen die einfache graphische Erfassung und Verknüpfung von Nutzungszonen und Anlagentechnik per Drag and Drop.

Er beinhaltet folgende Features:

- » Anlagentechnik-Bibliothek zum Anlegen kompletter Anlagentechniken mit einem Klick
- » Einfache interaktive Verknüpfung der Zonen und Anlagentechnikkomponenten
- » Wechsel von der Graphik in die Eingabemaske mit einem Klick
- » Visuelle Anzeige möglicher Fehleingaben (Plausibilitätsprüfungen)



## International Modul

IBP:18599 jetzt auch international!

Mit IBP:18599 International können Sie Gebäude in Mitteleuropa nach der DIN V 18599 berechnen. Damit können Sie auch in anderen Klimaregionen vom Know How der DIN V 18599 profitieren.

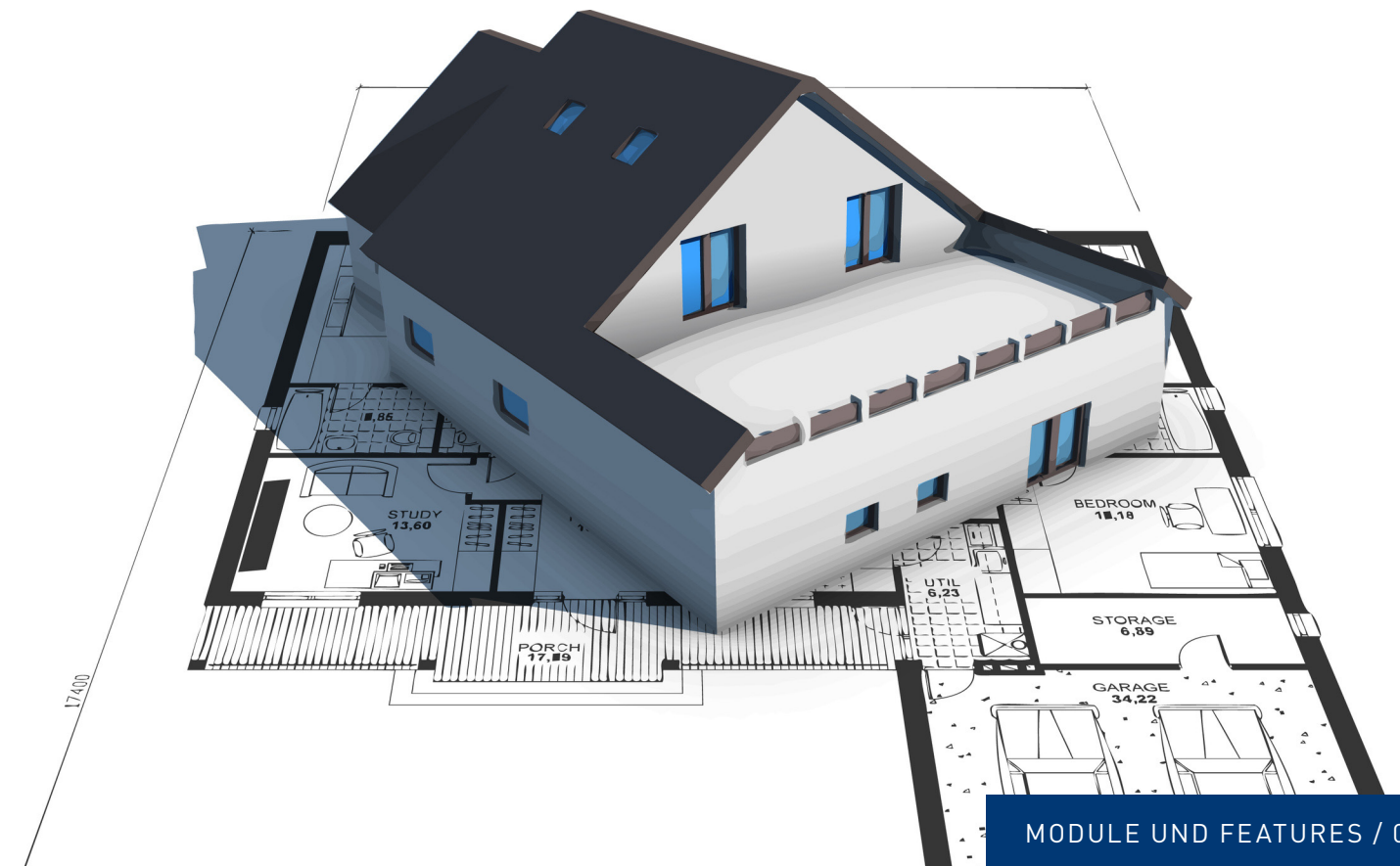


## E-CAD Modul

Assistent zur 3-dimensionalen Gebäudeerfassung

Unser neues Zusatzmodul IBP:18599 E-CAD ermöglicht Ihnen komplexe Gebäudegeometrien einfach und schnell einzugeben und anschließend in unser EnEV-Berechnungsprogramm IBP:18599 zu importieren. Neben den üblichen CAD-Grundfunktionalitäten beinhaltet das Zusatzmodul auch die komplette grafische Zonierung nach DIN V 18599.

» Erfahren Sie näheres zu den Vorzügen auf [www.heilmannsoftware.de](http://www.heilmannsoftware.de)



## IBP:18599 Version 4

Alle Versionen auf einen Blick



### IBP:18599 Standard

Für kleine und mittelgroße Projekte ist die Standard Version die geeignete Lösung zur energetischen Planung nach DIN V 18599.

Außer Wohngebäuden können auch mischgenutzte Gebäude sowie reine Zweckbauten, wie z.B. Schulen, Supermärkte kompakte Verwaltungsbauten etc. berechnet werden. Die Version ist ab 1.000 qm Nettogrundfläche auf 5 Nutzungszonen beschränkt.

### IBP:18599 High End

Für energetische Bewertungen mittlerer und großer Projekte mit vielen Nutzungszonen stellt die High End Variante von IBP:18599 die richtige Wahl für Sie dar.

In dieser Version ist die Zonenanzahl unbeschränkt. Darüber hinaus können im Building Modeller eigene Anlagenkonfigurationen in einer Datenbank gespeichert werden. Zahlreiche Großprojekte wie Verkehrsbauten sowie öffentliche und private Verwaltungsgebäude wurden von High End Anwendern bereits seit 2007 erfolgreich bearbeitet.

### IBP:18599 Server

Mit den IBP:18599 Server-Versionen können Sie IBP:18599 auf allen Arbeitsplätzen im Büro installieren und auf eine zentrale Datenbank zugreifen. Über die Anzahl der Arbeitsplatzlizenzen legen Sie fest, wie viele Mitarbeiter gleichzeitig mit der Software arbeiten können.

Die Projektdateien können wie MS-Office Dokumente an beliebiger Stelle gespeichert und somit ausgetauscht werden. Die Administration aller Arbeitsplätze ist mit der Serverversion sehr einfach, da Updates in einem Schritt auf allen Arbeitsplätzen installiert werden können.

### USB Dongle

Mit dem USB-Modul für IBP:18599 haben Sie die Möglichkeit, Ihre IBP:18599 Lizenz abwechselnd auf verschiedenen PCs zu verwenden. Sie sind damit flexibel, denn mit dem USB-Modul sind Sie nicht mehr an einen Rechner gebunden, sondern können beliebig viele PCs für Ihre Berechnungen benutzen.





## Wir vernetzen Branchen.

Ihr Unternehmen für branchenübergreifende Arbeitsprozesse und Lösungen jeglicher Art.

## Heilmann Software Akademie

### Workshops

Die Heilmann Software Akademie bietet Ihnen speziell zur Software IBP:18599 verschiedene Workshops an. Die Referenten sind DIN V 18599 Spezialisten der ersten Stunde. Die notwendige Praxiserfahrung haben sie sich durch zahlreiche eigene DIN V 18599 Projekte angeeignet.

In unsere Software Seminare fließen permanent die Erfahrungen unseres Fachsupports ein. Damit stellen wir stets den nötigen Praxisbezug her. Folgende Workshops bieten wir an:

- » Energetische Bewertung von Wohngebäuden, 1 Tag
- » Energetische Bewertung von Nichtwohngebäuden, 2 Tage
- » Anwender-Tipps direkt aus dem 18599 Fachsupport, 1 Tag
- » Anwender fragen Referenten / EnEV - DIN V 18599, 1/2 Tag

Die Workshops finden auf Anfrage auch bundesweit statt, den Veranstaltungskalender finden Sie auf: » [www.heilmannsoftware.de](http://www.heilmannsoftware.de)

### Support

Unser DIN V 18599 Support-Team besteht sowohl aus Experten der Akademie als auch den Entwicklern von IBP:18599. So können Sie sicher sein, dass alle Fragen fachkundig beantwortet werden.

Die Fach-Supportleistungen sind kostenpflichtig und können von Ihnen über Telefon/ Fernwartung bzw. per E-Mail bezogen werden.

Informieren Sie sich bei uns – wir beraten Sie gerne persönlich.

# Heilmann Software

Gesellschaft für Informationstechnologie mbH

Laiblinger Weg 12  
71701 Schwieberdingen

Telefon +49 (0)7150 9790-0  
Telefax +49 (0)7150 9790-199

E-Mail [info@heilmannsoftware.de](mailto:info@heilmannsoftware.de)  
Internet [www.heilmannsoftware.de](http://www.heilmannsoftware.de)